

Chariots télescopiques Compacts

Turbofarmer 30.9



**PERFORMANCE AND FEATURES****TF30.9-LG****TF30.9-115****TF30.9-G****Performance**

Masse totale à vide (kg)	7100	7200	7100
Capacité maximale (kg)	3000	3000	3000
Hauteur de levage (m)	8,6	8,6	8,6
Envergure maximale (m)	5,7	5,7	5,7
Hauteur de levage à la portée maximale (m)	5,8	5,8	5,8
Envergure à la portée maximale (m)	1,8	1,8	1,8
Capacité à la hauteur maximale de levage (kg)	1200	1200	1200
Capacité à l'envergure maximale (kg)	650	650	650
Déport latéral de la flèche (mm)	-	-	-
Mise à niveau du châssis (%)	-	-	-
Sections de bras	3	3	3

Powertrain

Moteur	Kohler KDI 2504 TCR	Deutz TCD3.6	Kohler KDI 2504 TCR
Cylindrée / cylindres	2500/4	3600/4	2500/4
Puissance moteur (kW/HP)	55,4/75,1	85/115	55,4/75,1
La technologie anti-pollution	Stage V - DOC + DPF	Stage V - SCR + DPF + DOC	Stage V - DOC + DPF
Ventilateurs à pales réversibles	●	●	●
Vitesse maximale (km/h)	40	40	40
Réservoir de carburant (l)	80	80	80
Réservoir de AdBlue (l)		12	
Transmission hydrostatique	YES - 2V	YES - 2V	YES - 2V
EPD	STD	PLUS	STD
Joystick autoaccélérateur	NO	STD	NO
Essieux	Axial	Axial	Axial
Réducteurs	Planétaire	Planétaire	Planétaire
Freins	Disques secs	Disques secs	Disques secs

Hydraulique

Pompe hydraulique	Gear	LS+FS	Gear
Débit / pression (l / min-bar)	98-210	125-210	98-210
Réservoir d'huile hydraulique (l)	85	85	85
Prise hydraulique en tête de la flèche	●	●	●
Prise hydraulique postérieure	○	○	○

Cabine

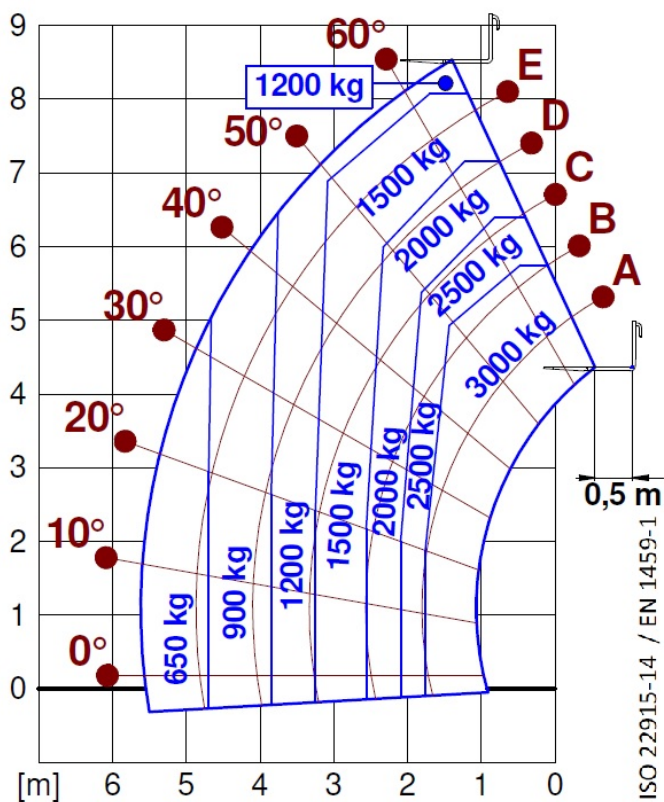
Préparation cabine	ECO	ECO	ECO
ASCS	NO	Light	NO
Cabine FOPS II	●	●	●
Cabine ROPS	●	●	●
Commandes	Joystick électro-hydraulique	Joystick électro-hydraulique	Joystick électro-hydraulique
Cabine inclinable	—	—	—
Système d'inversion	Dual reverse	Dual reverse	Dual reverse

Configuration

Suspensions hydropneumatiques de la cabine CS	—	—	—
Suspensions hydropneumatiques BSS	○	○	○
Suspensions hydropneumatiques EAS	—	—	—
Phares de travail sur cabine	○	●	○
Store pare-soleil en cabine	○	○	○
Tac-lock	●	●	●
Prédisposition nacelle	—	○	—
Deux fourches flottantes	●	●	●
Pédale de l'Inching	●	●	●
Quatre roues motrices	●	●	●
Quatre roues directrices	●	●	●
Trois types de braquage	●	●	●
Pneus standard			
Pneus OPT			
Stabilisateurs à contrôle hydraulique	—	—	—
Rotation de la tourelle	—	—	—
Homologation européenne tracteur agricole	○	○	○
Freins pneumatiques (ton)	—	—	—
Freins hydrauliques (ton)	○	○	○
PTO			
Fixation à 3 points			



- not available
- standard
- optional



Dimensions



	TF30.9-LG	TF30.9-115	TF30.9-G
A - Longueur	4330	990	990
C - Empattement	2740	3910	3910
F - Gare du sol	290	290	290
H - Largeur	2100	2100	2100
M - Largeur de la cabine	1010	1010	1010
P - Hauteur	2020	2120	2120
R - Rayon de braquage des roues	3930	3930	3930
S - Rayon de braquage aux fourches	4660	4660	4660

Your Merlo dealer

MERLO S.P.A.

Via Nazionale, 9
12010 S. Defendente di Cervasca, (Cuneo) Italia
Tel. +39 0171 614111
Fax +39 0171 684101

info@merlo.com
www.merlo.com



